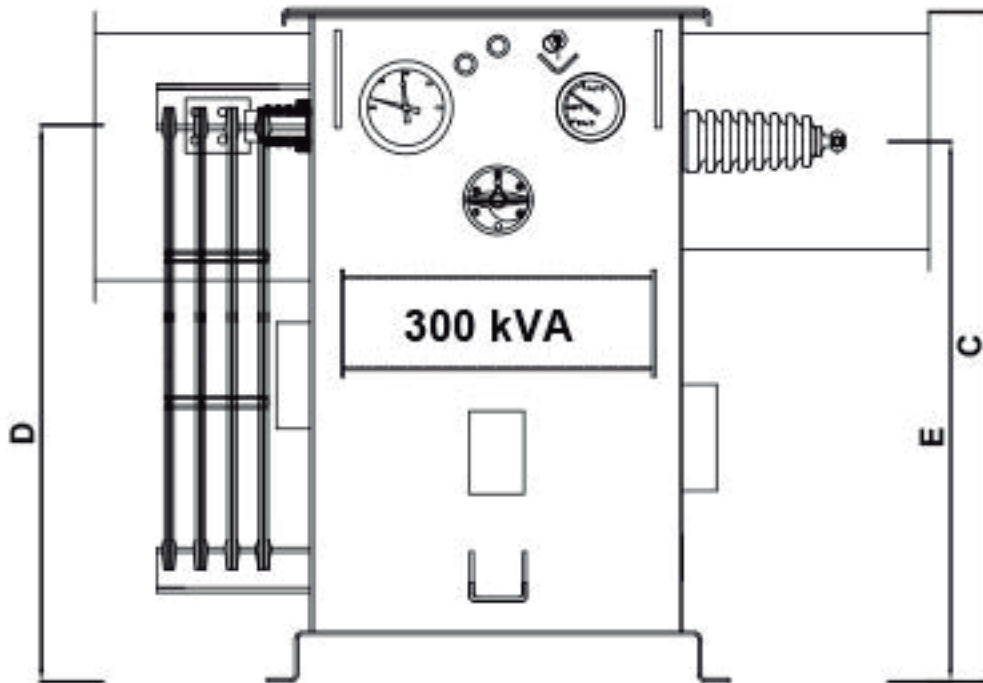


VISTA FRONTAL



Aplicacion:

Sistema de distribución aérea o subterránea
Principalmente utilizados en grandes industrias y
comercios, subestaciones eléctricas, edificios,
hospitales, hoteles, centros comerciales, etc.

Características:

Conexión del primario: Delta o Estrella

Tension primaria: 13200; 13800 Volts

Conexión del secundario: Delta o Estrella

Tension secundaria: 220/127, 440/254, 480/277 Volts

Altura de operación: 2300 m.s.n.m

Arreglos: Con o sin gargantas

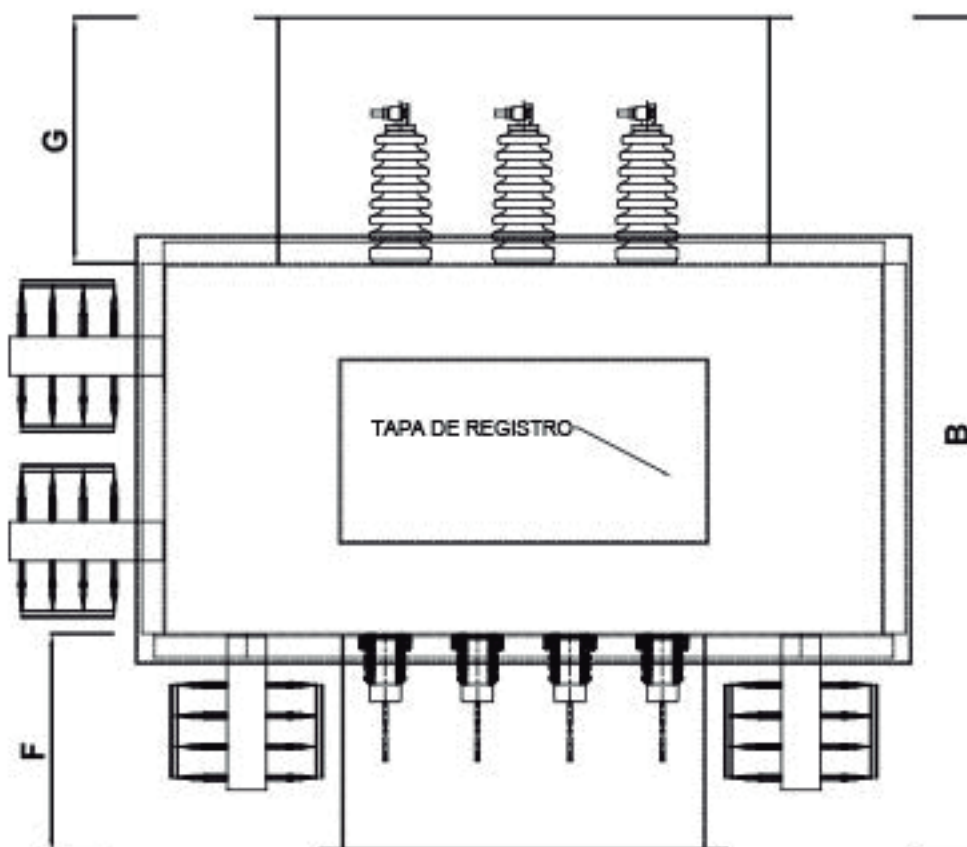
Elevacion de temperatura: 55°C o 65°C

Enfriamiento: Aceite mineral, vegetal o silicona

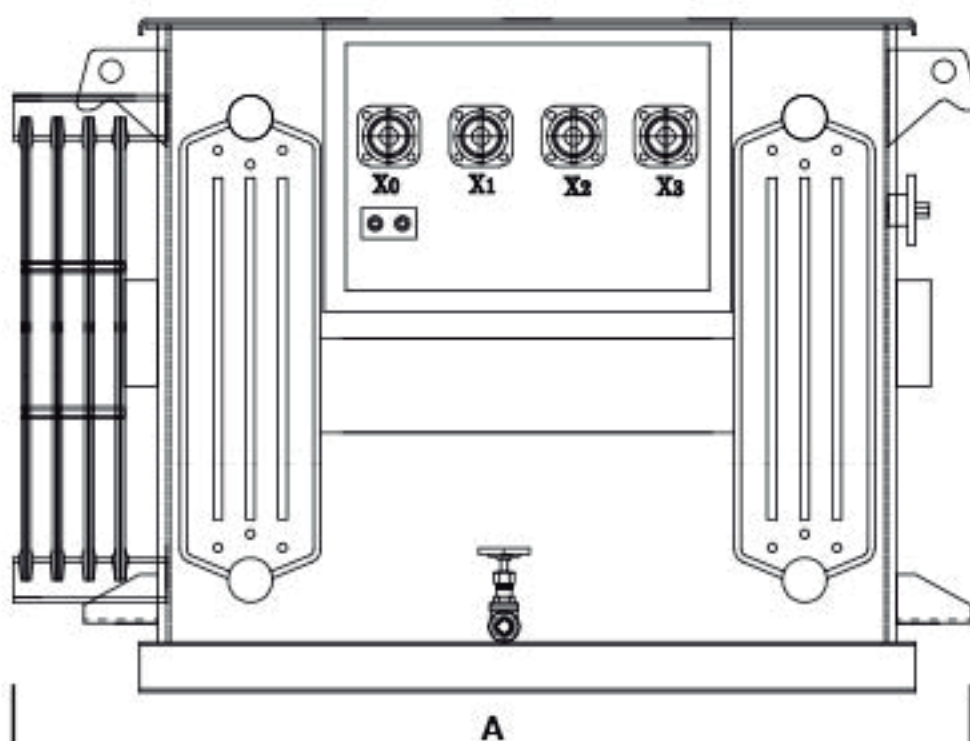
Norma de fabricación: NMX-J-116-ANCE,
NMX-J-284-ANCE

Norma de prueba: NMX-J-169-ANCE

VISTA SUPERIOR



VISTA LATERAL

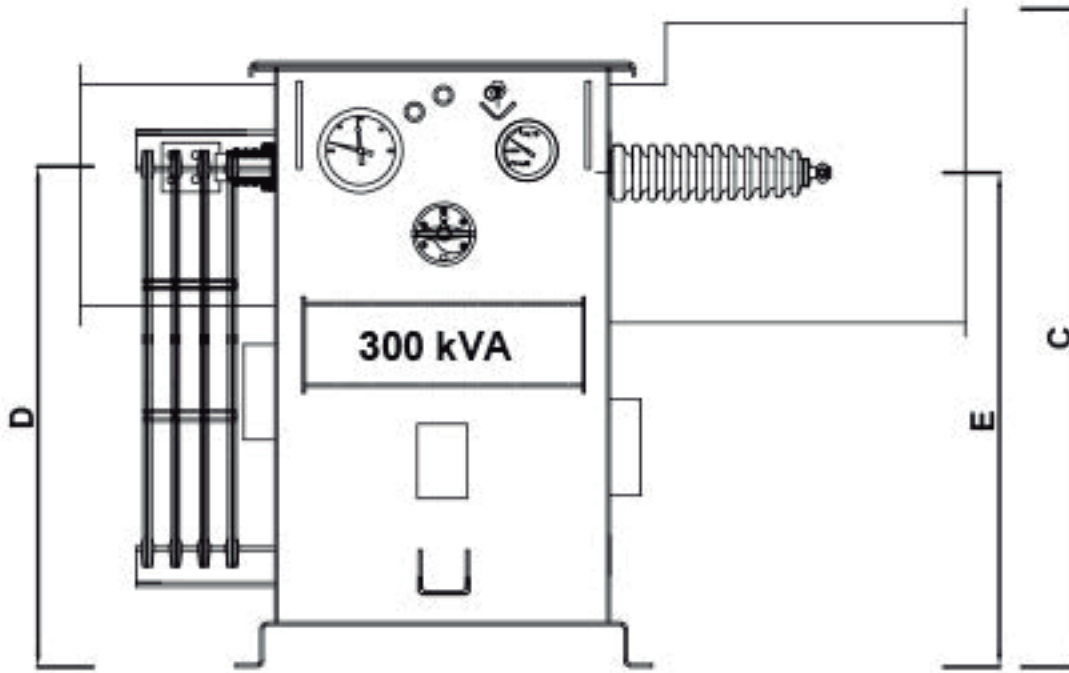


Clase 15 kV								
kVA	A	B	C	D	E	F	G	kg
225	1550	1280	1050	850	825	350	400	1150
300	1550	1300	1100	900	875	350	400	1480
500	1850	1450	1100	900	875	500	400	1700
750	1850	1450	1150	950	925	500	400	2350
1000	2100	2150	1250	1050	1025	700	600	3100

Nota 1: Dimensiones aproximadas, favor de contactar al departamento de ventas para mayor información.

**TRANSFORMADOR TRIFÁSICO
DE DISTRIBUCIÓN Y POTENCIA TIPO SUBESTACIÓN**
Auto enfriado-ONAN
Capacidades desde 225 kVA hasta 3000 kV
Clase 25 kV

VISTA FRONTAL



Aplicacion:

Sistema de distribución aérea o subterránea
Principalmente utilizados en grandes industrias y
comercios, subestaciones eléctricas, edificios,
hospitales, hoteles, centros comerciales, etc.

Características:

Conexión del primario: Delta o Estrella

Tension primaria: 23000 Volts

Conexión del secundario: Delta o Estrella

Tension secundaria: 220/127, 440/254, 480/277 Volts

Altura de operación: 2300 m.s.n.m

Arreglos: Con o sin gargantas

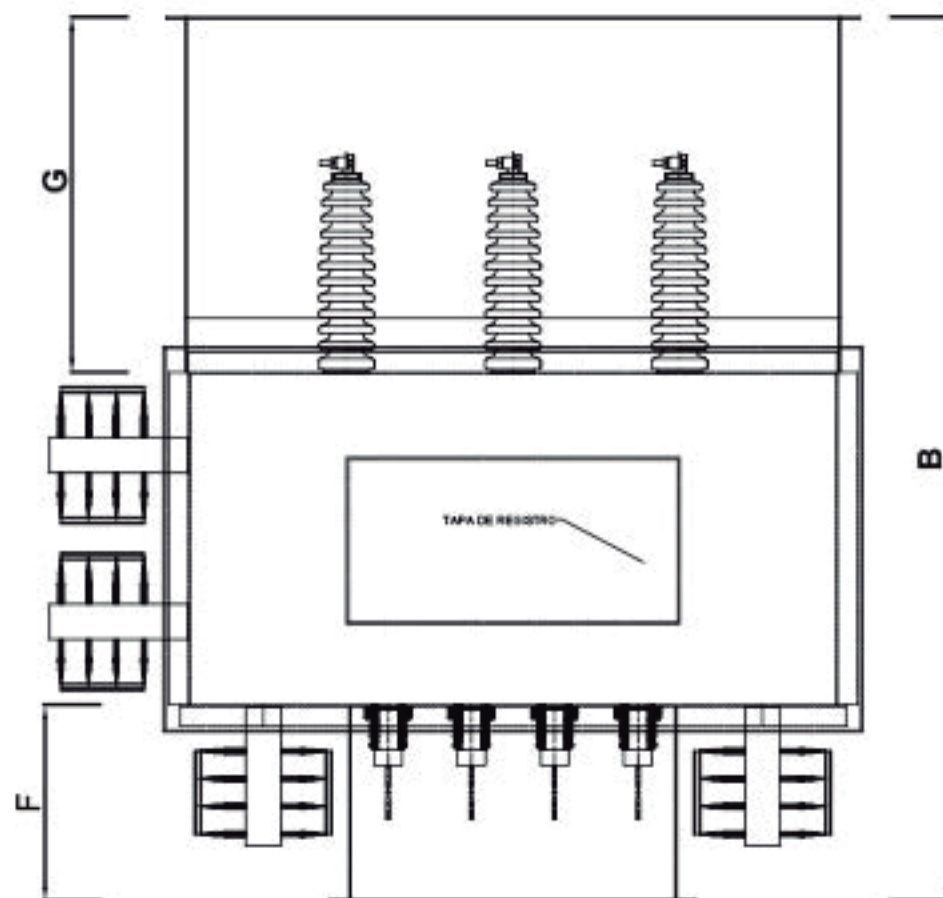
Elevacion de temperatura: 55°C o 65°C

Enfriamiento: Aceite mineral, vegetal o silicona

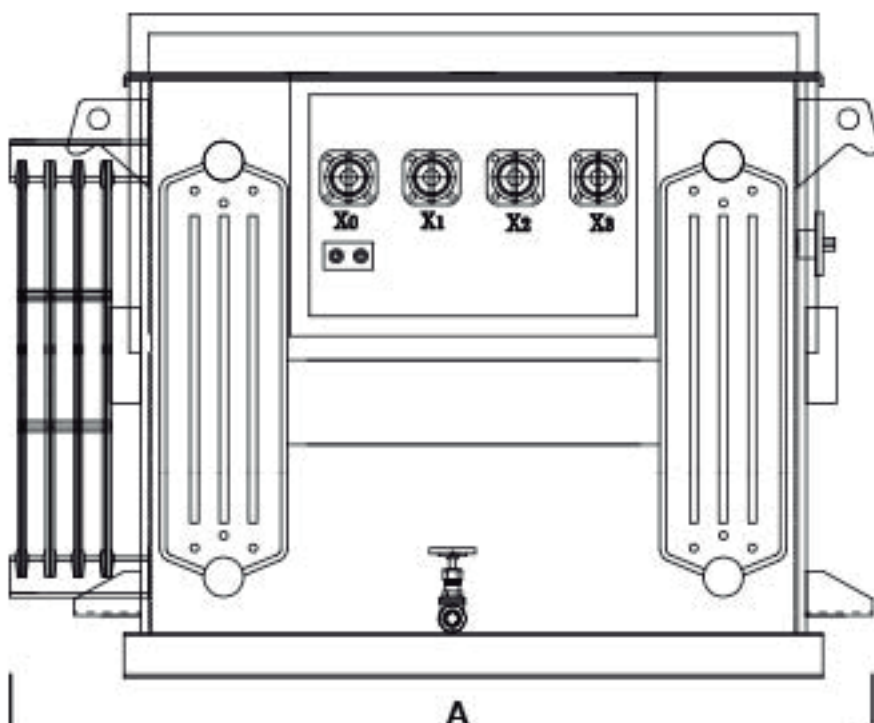
Norma de fabricación: NMX-J-116-ANCE,
NMX-J-284-ANCE

Norma de prueba: NMX-J-169-ANCE

VISTA SUPERIOR



VISTA LATERAL

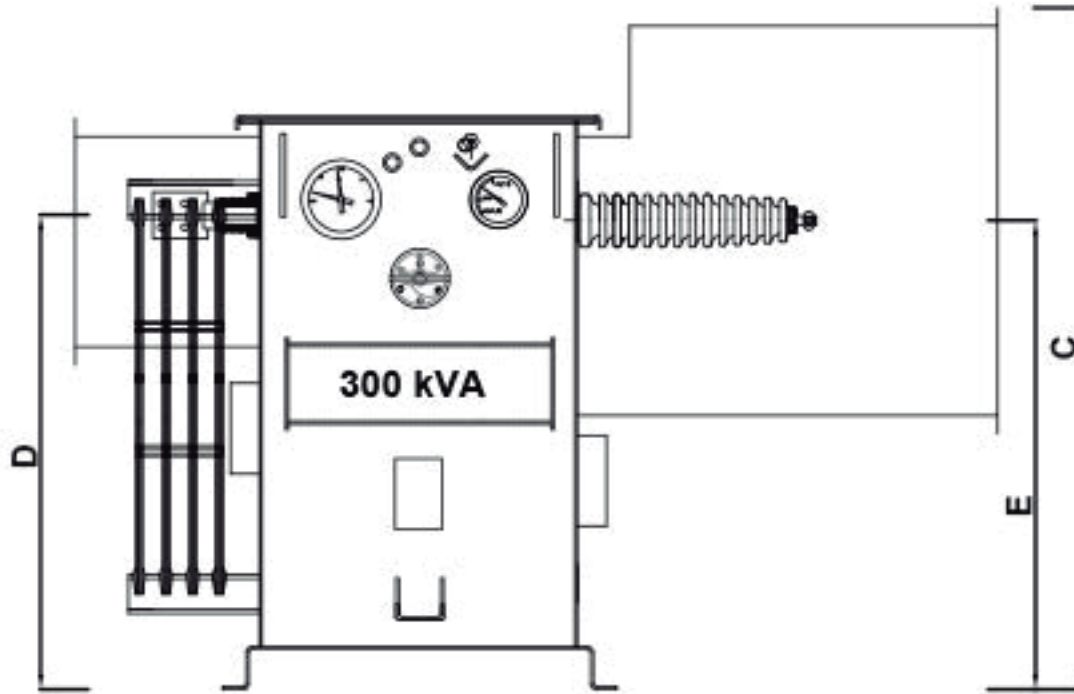


Clase 25 kV								
kVA	A	B	C	D	E	F	G	kg
225	1550	1540	1050	850	850	350	640	1280
300	1550	1600	1100	900	900	350	640	1550
500	1850	1780	1100	900	900	500	640	1840
750	1850	1780	1150	950	950	500	640	2600
1000	2100	2190	1250	1050	1050	700	640	3240

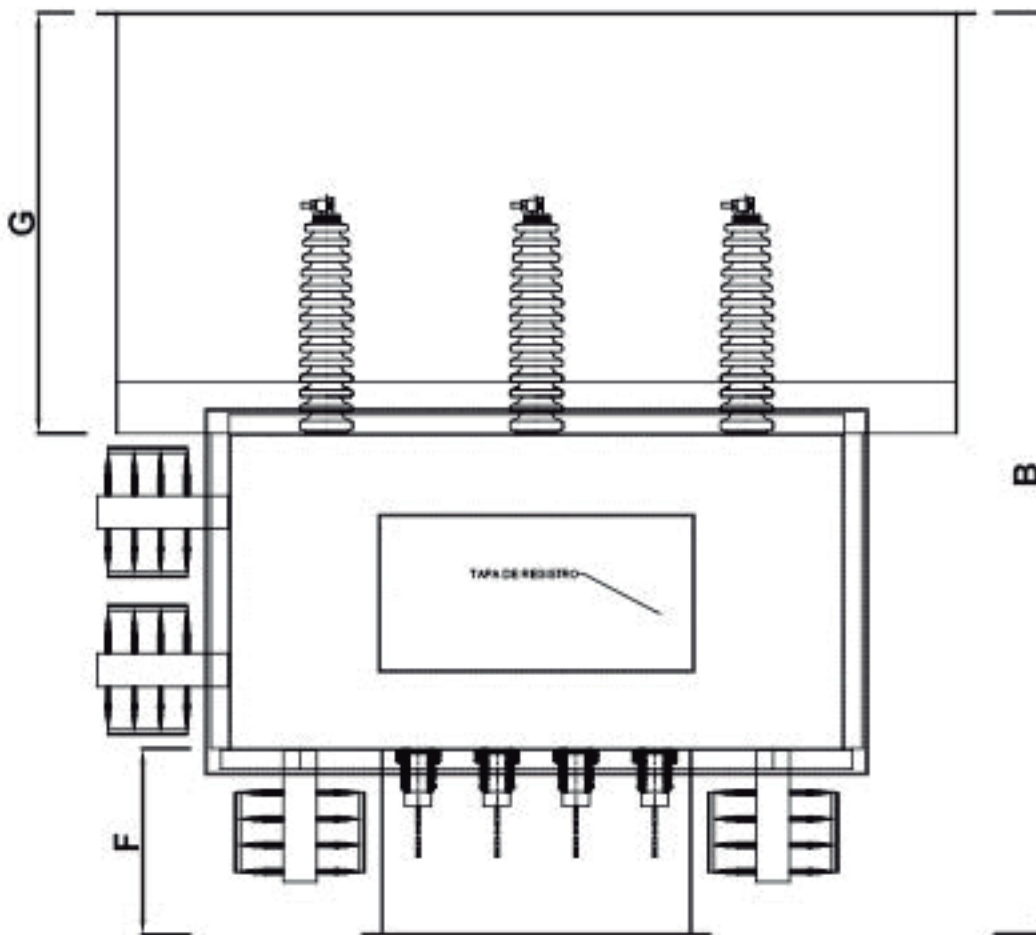
Nota 1: Dimensiones aproximadas, favor de contactar al departamento de ventas para mayor información.

**TRANSFORMADOR TRIFÁSICO
DE DISTRIBUCIÓN Y POTENCIA TIPO SUBESTACIÓN**
Auto enfriado-ONAN
Capacidades desde 225 kVA hasta 3000 kV
Clase 34,5 kV

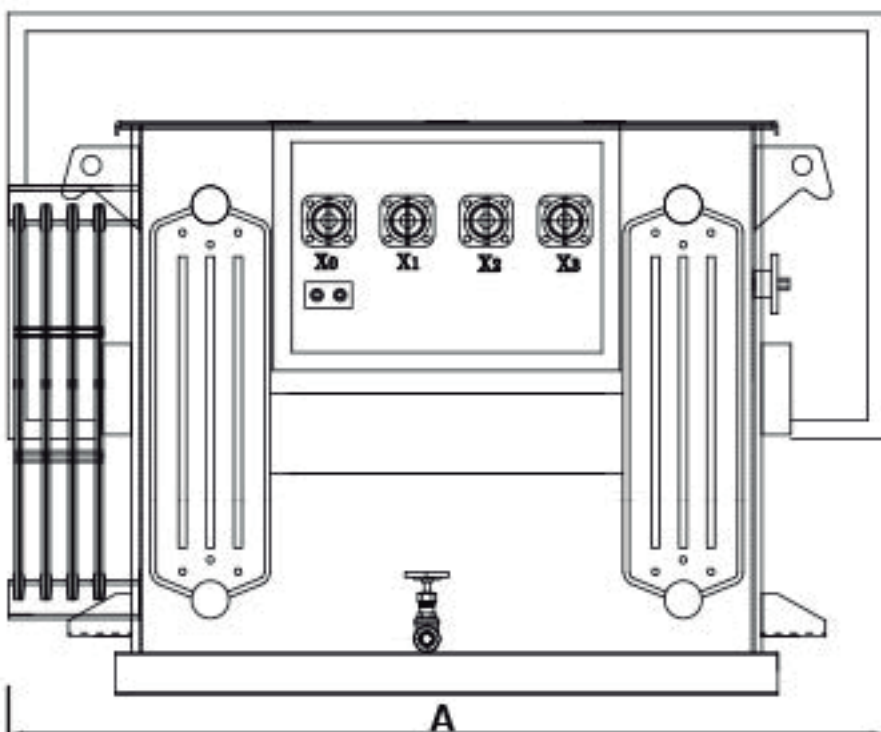
VISTA FRONTAL



VISTA SUPERIOR



VISTA LATERAL



Aplicacion:

Sistema de distribución aérea o subterránea
Principalmente utilizados en grandes industrias y comercios, subestaciones eléctricas, edificios, hospitales, hoteles, centros comerciales, etc.

Características:

Conexión del primario: Delta o Estrella

Tension primaria: 33000 , 34500 Volts

Conexión del secundario: Delta o Estrella

Tension secundaria: 220/127, 440/254, 480/277 Volts

Altura de operación: 2300 m.s.n.m

Arreglos: Con o sin gargantas

Elevacion de temperatura: 55°C o 65°C

Enfriamiento: Aceite mineral, vegetal o silicona

Norma de fabricación: NMX-J-116-ANCE,
NMX-J-284-ANCE

Norma de prueba: NMX-J-169-ANCE

Clase 34,5 kV								
kVA	A	B	C	D	E	F	G	kg
225	1550	1700	1100	900	900	350	800	1480
300	1550	1730	1150	950	950	350	800	1730
500	1850	1940	1200	1000	1000	500	800	2060
750	1850	1940	1200	1000	1000	500	800	2915
1000	2100	2350	1300	1100	1100	700	800	3575

Nota 1: Dimensiones aproximadas, favor de contactar al departamento de ventas para mayor información.

NOTAS

1 Dimensiones aproximadas en milímetros

2 Confirmar con el Departamento de Ventas la información del transformador requerido